

dne **5. 3. 2025** od **7:30** do **15:30** hodin

---

**Plánovaná odstávka zahrnuje tyto lokality:****Lány** (okres Kladno)

Píň: č. p. 383

**Nový Dům** (okres Rakovník)

č. p. 1, 4-9, 11-16, 18, 21-41, 43, 44, 45, 46, 51-55, 57, 58, 59, 61-79, 83-87

kat. území **Nový Dům** (kód **707279**): **parcelní č.** 199, 365/11, 376/25, 405/36, 409/5, 517/2**Pavlíkov** (okres Rakovník)část obce **Chlum**

č. p. 56

**Pustověty** (okres Rakovník)

č. p. 56, 58, 59, 60, 61, 71

**Ruda** (okres Rakovník)

č. p. 24

**Amálie:** č. p. 28, 73, 93, 106, 166, 182, 183, 184**Brejl:** č. p. 53, 88, 90, 92, 94, 255, 256kat. území **Ruda u Nového Strašecí** (kód **743178**): **parcelní č.** ST.Č.289, 221, 476/2, 507/30

---

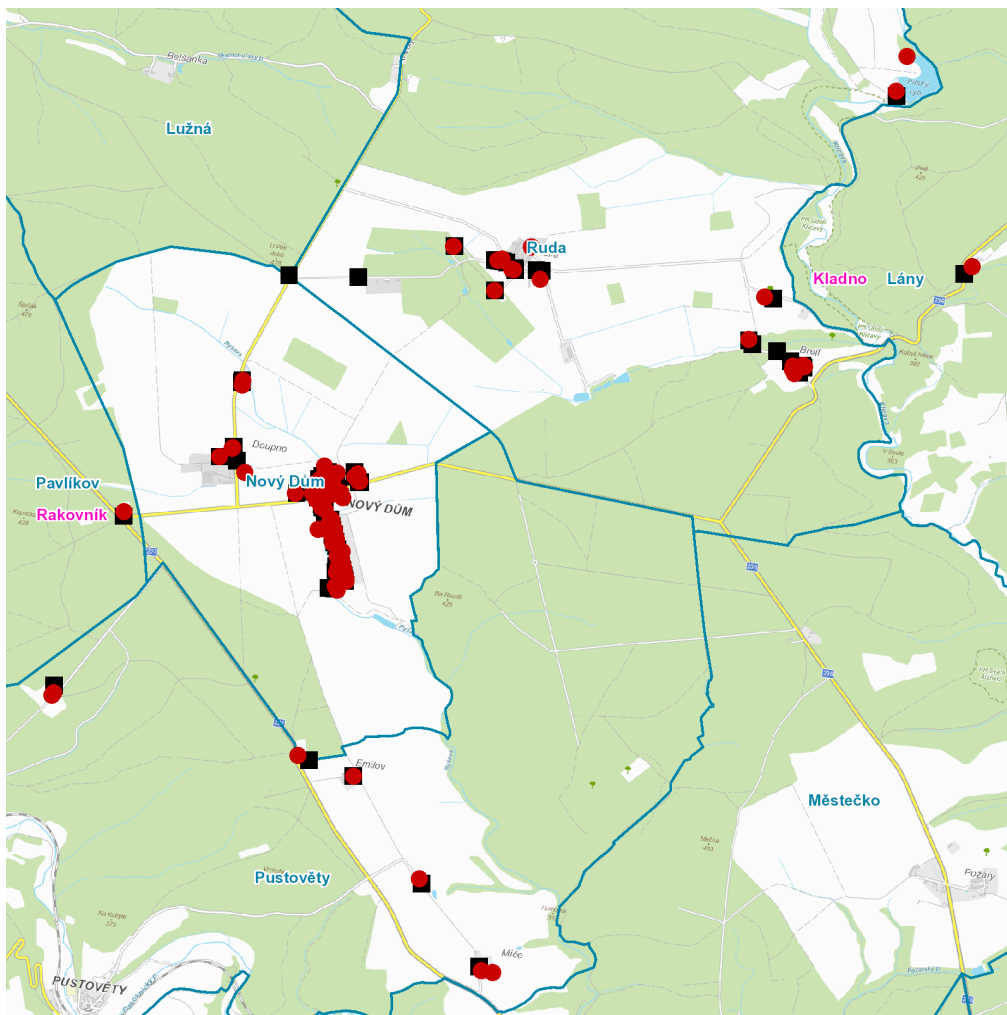
**UPOZORNĚNÍ**

**Dotčené zařízení distribuční soustavy je nutné i v době odstávky považovat za zařízení pod napětím**, a proto vás žádáme o dodržení všech zásad bezpečnosti a provedení opatření potřebných k zamezení případných škod na zdraví a majetku. | Provozovatelé výroben elektřiny jsou povinni zajistit přerušeni dodávky elektřiny z výroby do vypnutého úseku distribuční soustavy.

---

**NEJDE VÁM ELEKTŘINA...**

**TIP:** Registrujte se zdarma na [www.cezdistribuce.cz/sluzba](http://www.cezdistribuce.cz/sluzba) a informace o odstávkách elektřiny budete dostávat e-mailem nebo SMS. U poruch zasíláme SMS s předpokládanou dobou obnovení dodávek. | Aktuální stav dodávek elektřiny na konkrétní adrese zjistíte snadno, rychle a bez registrace na portále **Bez Štávy** ([www.bezstavy.cz](http://www.bezstavy.cz)).

**dne 5. 3. 2025 od 7:30 do 15:30 hodin**

### Orientační mapový podklad odstávkou dotčených lokalit

#### VYSVĚTLIVKY

- – adresy dotčené odstávkou elektřiny
- – místa připojení k elektrické síti dotčená odstávkou

#### INFORMACE ZASLÁNA

IDDS: cv4bc94 (Obec Lány)  
IDDS: x39b75d (Obec Nový Dům)  
IDDS: sz4bn5c (Městys Pavlíkov)  
IDDS: aiaby85 (Obec Pustověty)  
IDDS: 3c9ajnd (Obec Ruda)